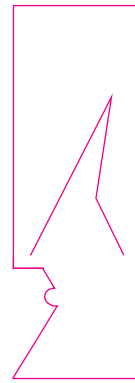


Anleitung:

1. Dieses pdf auf ca. 160 g/m² (stärkeres Druckerpapier) ausdrucken.
2. Entlang der Linien mit einem Schneidemesser schneiden.



Diese Form bitte ausschneiden!



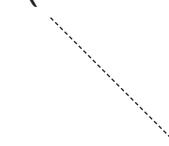
3. An der gepunkteten Linie eine Nut eindrücken. Hier später falten.



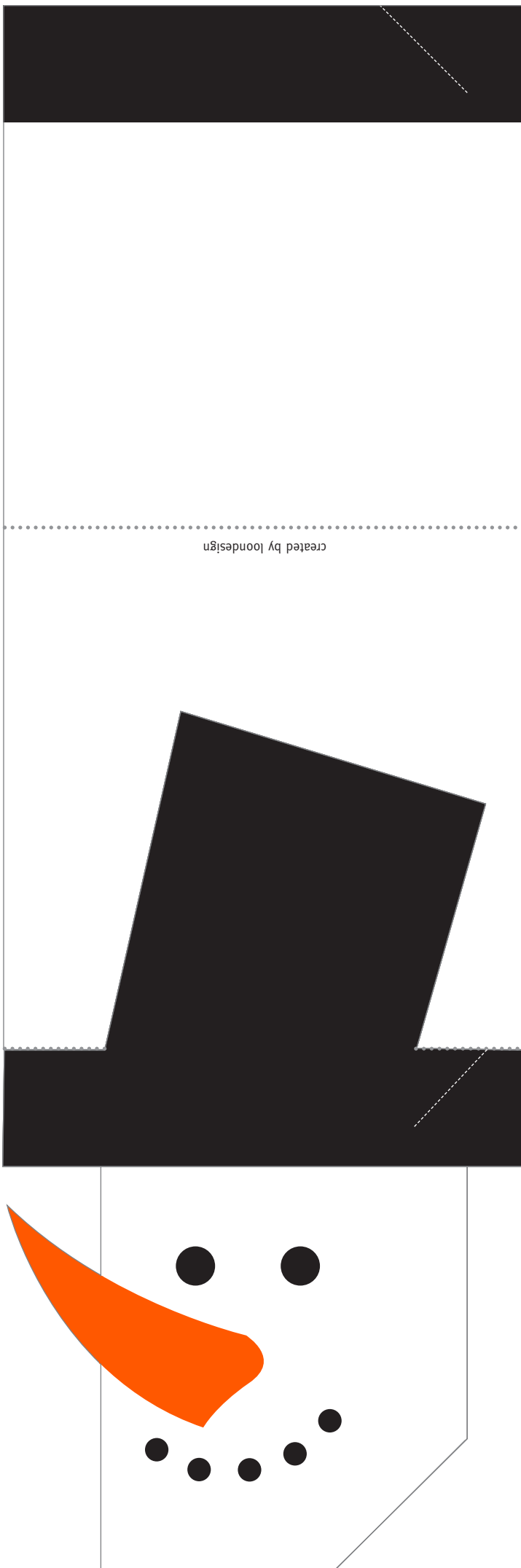
4. Die zwei gestrichelten Linien einschlitzen.



Hier einschneiden



5. Am Ende die Karten falten und mit Hilfe der Schlitz zusammenstecken und aufstellen.



Anleitung:

1. Dieses pdf auf ca. 160 g/m² (stärkeres Druckerpapier) ausdrucken.
2. Entlang der Linien mit einem Schneidmesser schneiden.



Diese Form bitte ausschneiden!



3. An der gepunkteten Linie eine Nut eindrücken. Hier später falten.

4. Die zwei gestrichelten Linien einschlitzen.



Hier einschneiden

5. Am Ende die Karten falten und mit Hilfe der Schlitzte zusammenstecken und aufstellen.